

โครงการจ้างวิศวกรที่ปรึกษาสำรวจและออกแบบ  
ทางหลวง 4 ช่องจราจร



กรมทางหลวง

บน**ทางหลวงหมายเลข 120**  
ช่วง **ต.แม่นาเรือ-ต.วังเหนือ**



**เชื่อมโยงระบบคมนาคม  
กระจายความเจริญสู่ภูมิภาค**

เอกสารประชาสัมพันธ์ ชุดที่ **1**  
มีนาคม 2566



## ความเป็นมาของโครงการ

**ทางหลวงหมายเลข 120 ช่วง ต.แม่นาเรือ- ต.วังเหนือ** วางตัวในแนวตะวันออก-ตะวันตก เป็นทางสายหลักที่เชื่อมต่อระหว่าง 3 จังหวัดภาคเหนือตอนบน ได้แก่ จังหวัดพะเยา จังหวัดลำปาง และจังหวัดเชียงราย รวมทั้งเป็นเส้นทางสำหรับเดินทางไปยังจังหวัดเชียงใหม่ ซึ่งทั้ง 3 จังหวัดมีความเชื่อมโยงกันในพื้นที่และกิจกรรมทางเศรษฐกิจ ปัจจุบันแนวเส้นทางมีปริมาณการจราจรเพิ่มขึ้นอย่างต่อเนื่อง ทำให้ผู้ใช้ทางไม่ได้รับความสะดวกในการเดินทาง และเกิดอุบัติเหตุอยู่บ่อยครั้ง การพัฒนาแนวเส้นทางจะช่วยรองรับการคมนาคมที่เพิ่มขึ้นได้อย่างมีประสิทธิภาพ รวมทั้งรองรับการเดินทาง การท่องเที่ยว การขนส่ง และโลจิสติกส์ อันจะช่วยกระตุ้นเศรษฐกิจในพื้นที่ ช่วยลดอุบัติเหตุ และกระจายความเจริญไปสู่ภูมิภาค

**กรมทางหลวง** จึงได้ว่าจ้างบริษัทที่ปรึกษา ประกอบด้วย **บริษัท เอ็ม เอ อี คอนซัลแตนท์ จำกัด บริษัท พี ที เอ เอ็นจิเนียริ่ง คอนซัลแตนท์ จำกัด บริษัท พีริ ดีเวลลอปเม้นท์ คอนซัลแตนท์ จำกัด และบริษัท ดาวฤกษ์ คอมมูนิเคชันส์ จำกัด** ให้ดำเนินโครงการจ้างวิศวกรที่ปรึกษาสำรวจและออกแบบทางหลวง 4 ช่องจราจร บนทางหลวงหมายเลข 120 ช่วง ต.แม่นาเรือ-ต.วังเหนือ รวมทั้งจัดทำรายงานการประเมินผลกระทบสิ่งแวดล้อม และดำเนินงานการมีส่วนร่วมของโครงการ เพื่อเตรียมความพร้อมสำหรับการพัฒนาโครงการให้เกิดประโยชน์แก่ประชาชนอย่างสูงสุด

## วัตถุประสงค์ของโครงการ

1. เพื่อ**สำรวจและออกแบบ**รายละเอียดทางหลวง 4 ช่องจราจร บนทางหลวงหมายเลข 120 ช่วง ต.แม่นาเรือ-ต.วังเหนือ ระยะทางประมาณ **51 กิโลเมตร** ให้ได้มาตรฐานตามเกณฑ์ที่กรมทางหลวงกำหนด ถูกต้องตามหลักวิศวกรรม สอดคล้องกับสภาพสิ่งแวดล้อม เศรษฐกิจ และสังคม พร้อมทั้งจัดเตรียมเอกสารข้อมูลประกอบการประกวดราคา และประเมินราคาค่าก่อสร้าง
2. เพื่อ**เพิ่มประสิทธิภาพโครงการ** ขยายทางถนน ลดอุบัติเหตุ การจราจร เพิ่มความสะดวกและปลอดภัยแก่ผู้สัญจร
3. เพื่อ**ศึกษา รวบรวม วิเคราะห์สภาพแวดล้อมในปัจจุบัน** ทั้งปริมาณจราจร และดำเนินการประเมินผลกระทบทางสังคมและสิ่งแวดล้อมที่เกิดขึ้นเนื่องจากการพัฒนาโครงการ

## ประโยชน์ของโครงการ

1. เพื่อ**เพิ่มประสิทธิภาพการเดินทาง** บนทางหลวงหมายเลข 120 ช่วง ต.แม่นาเรือ-ต.วังเหนือ โดยการขยายเป็น 4 ช่องจราจรหรือมากกว่า ทำให้ผู้ใช้ทางสัญจรได้อย่างสะดวกและรวดเร็ว
2. เพื่อ**ส่งเสริมการเดินทาง การท่องเที่ยว และการขนส่งสินค้า** ให้มีความสะดวกรวดเร็ว และปลอดภัยมากยิ่งขึ้น
3. เพื่อ**ส่งเสริมและกระตุ้น** เศรษฐกิจ สร้างงาน สร้างรายได้ในพื้นที่โครงการและภูมิภาค

# 7 ขอบเขตในการศึกษา

1

## งานศึกษาทางด้านเศรษฐกิจและสังคม

ศึกษา สํารวจ และวิเคราะห์ข้อมูลด้านเศรษฐกิจและสังคมของพื้นที่ที่จะทำการศึกษาและพื้นที่อิทธิพลของโครงการ โดยข้อมูลที่ใช้ในการวิเคราะห์จะต้องมีจำนวนที่เพียงพอและครอบคลุมจนถึงปัจจุบัน เพื่อวิเคราะห์การเปลี่ยนแปลงที่มีผลต่อการจําจําจรในอนาคต

## งานศึกษาคัดเลือกแนวเส้นทางโครงการและรูปแบบการพัฒนา

ศึกษา รวบรวมข้อมูลต่างๆ ที่เกี่ยวข้อง เพื่อพิจารณาประกอบการกำหนดทางเลือกที่มีความเป็นไปได้ในการพัฒนาในอนาคต โดยคำนึงถึงข้อจําจําจําและโครงการที่เกี่ยวข้อง รวมทั้งกำหนดรูปแบบการพัฒนาที่เกี่ยวข้องกับโครงการอย่างน้อย 3 แนวทางเลือก และดำเนินการคัดกรองเบื้องต้นเพื่อให้ได้แนวทางเลือกต่างๆ ที่เหมาะสมก่อนจะดำเนินการคัดเลือกรูปแบบการพัฒนาของโครงการต่อไป

2

3

## งานวิเคราะห์โครงการด้านเศรษฐกิจ

ตรวจสอบความเป็นไปได้ของการพัฒนาโครงการ เพื่อให้การจัดสรรทรัพยากรที่มีอยู่จําจําจําเป็นไปอย่างมีประสิทธิภาพสูงสุด ซึ่งการวิเคราะห์ด้านเศรษฐกิจเป็นการประเมินผลประโยชน์ของโครงการที่มีต่อระบบเศรษฐกิจของประเทศ หรือกล่าวอีกนัยหนึ่งการวิเคราะห์ด้านเศรษฐกิจเป็นการประเมินผลกระทบทั้งหมดของโครงการที่มีต่อสวัสดิการของประชาชนทุกคนในสังคม

## งานสำรวจและคาดการณ์ปริมาณจราจรและวิเคราะห์ระดับการให้บริการ

ศึกษาและรวบรวมข้อมูลด้านการจราจรและขนส่งที่เกี่ยวข้องในพื้นที่ศึกษา ประกอบด้วย ข้อมูลปริมาณจราจรบนโครงข่ายโดยรอบ ข้อมูลทางสถิติต่างๆ เพื่อวิเคราะห์ข้อมูลสภาพการจราจรในปัจจุบัน และคาดการณ์ปริมาณจราจรในอนาคต เพื่อนำไปประกอบการวิเคราะห์รูปแบบการพัฒนาโครงการที่เหมาะสม

4

5

## งานศึกษาด้านวิศวกรรม

ศึกษาและกำหนดรูปแบบการพัฒนาโครงการ โดยทำการสำรวจแนวเส้นทางโครงการและสภาพพื้นที่สองข้างทาง รวมถึงอุปสรรคของการพัฒนาโครงการ จากนั้นดำเนินการสำรวจและออกแบบเบื้องต้นด้านวิศวกรรมโดยให้เหมาะสมกับสภาพภูมิประเทศ โครงข่ายทางหลวง และปริมาณการจราจรในอนาคต

## งานศึกษาด้านสิ่งแวดล้อม

ดำเนินการประเมินผลกระทบสิ่งแวดล้อมเบื้องต้น (IEE) ของโครงการ เพื่อคัดกรองประเด็นผลกระทบสิ่งแวดล้อมที่มีนัยสําคัญสำหรับนำไปประเมินผลกระทบสิ่งแวดล้อมชั้นรายละเอียด (EIA) และกำหนดมาตรการป้องกันแก้ไข และลดผลกระทบสิ่งแวดล้อม รวมทั้งมาตรการติดตามตรวจสอบคุณภาพสิ่งแวดล้อม และแผนการจัดการด้านสิ่งแวดล้อม

6

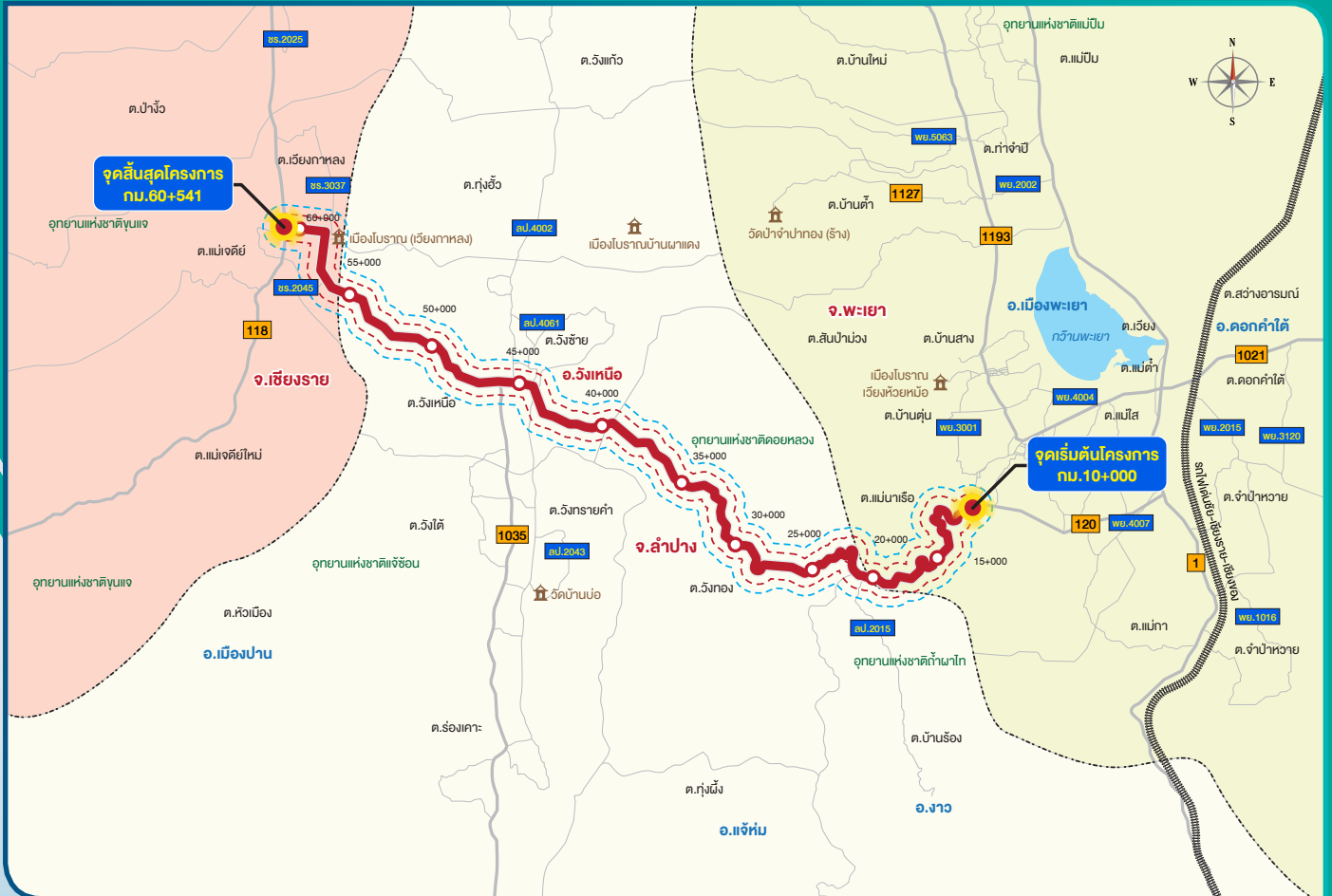
7

## งานด้านการมีส่วนร่วมของประชาชน

ดำเนินการมีส่วนร่วม โดยแบ่งออกเป็น 2 กิจกรรมหลัก ได้แก่ กิจกรรมการประชาสัมพันธ์โครงการ ซึ่งจะดำเนินการอย่างต่อเนื่องตลอดระยะเวลาการศึกษา และกิจกรรมการมีส่วนร่วมของประชาชน ซึ่งแบ่งเป็น 2 ส่วน คือ ส่วนแรกจะเป็นการจัดประชุมใหญ่ 3 ครั้ง และส่วนที่ 2 เป็นการจัดประชุมกลุ่มย่อย 2 ครั้ง โดยการดำเนินการแต่ละครั้งจะต้องครอบคลุมกลุ่มผู้มีส่วนได้ส่วนเสียทั้งหมดในพื้นที่ศึกษา

# พื้นที่ศึกษา

แนวเส้นทางโครงการมีจุดเริ่มต้นบนทางหลวงหมายเลข 120 บริเวณ กม.10+000 ในพื้นที่ตำบลแม่นาเรือ อำเภอเมืองพะเยา จังหวัดพะเยา และมีจุดสิ้นสุดโครงการ บริเวณ กม.60+541 ในพื้นที่ตำบลแม่เจดีย์ อำเภอเวียงป่าเป้า จังหวัดเชียงราย รวมระยะทางทั้งสิ้นประมาณ 51 กิโลเมตร มีพื้นที่ศึกษาครอบคลุมระยะ 500 เมตร จากกึ่งกลางแนวเส้นทางของโครงการ โดยพาดผ่านพื้นที่ใน **3 จังหวัด 3 อำเภอ 6 ตำบล** ได้แก่ จังหวัดพะเยา อำเภอเมืองพะเยา ตำบลแม่นาเรือ จังหวัดลำปาง อำเภอลำปาง ตำบลวังทอง ตำบลวังซ้าย และตำบลวังเหนือ จังหวัดเชียงราย อำเภอเวียงป่าเป้า ตำบลเวียงกาหลง และตำบลแม่เจดีย์



## สัญลักษณ์

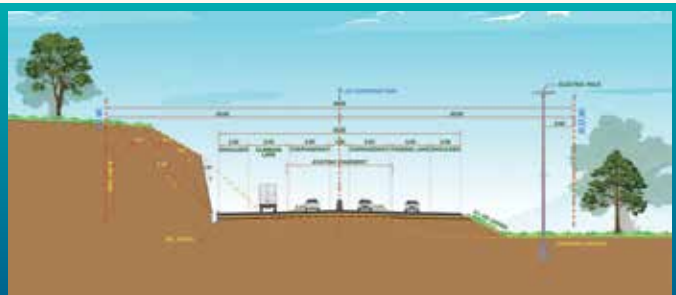
- แนวเส้นทางโครงการ
- - - - แนวเขตจังหวัด
- แนวถนนทั่วไป
- - - - พื้นที่ศึกษา ระยะ 500 เมตร
- - - - พื้นที่ศึกษา ระยะ 1.0 กิโลเมตร
- โบราณสถาน



# แนวคิดเบื้องต้นในการปรับปรุงแนวเส้นทาง จะแบ่งเป็น 2 ช่วง ได้แก่

## 1. พื้นที่เนินและภูเขา

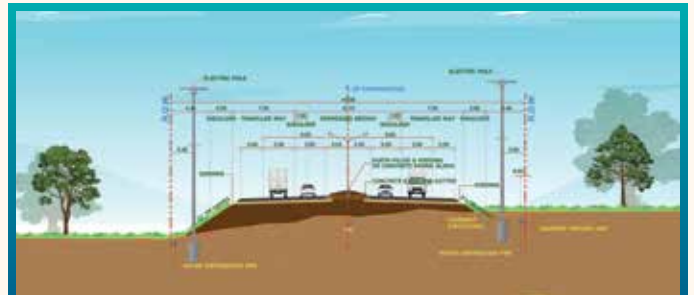
ที่ปรึกษาจะออกแบบเป็นทางหลวงขนาด 4 ช่องจราจร ความกว้างช่องจราจรละ 3.50 เมตร ไหล่ทางกว้าง 2.50 เมตร เกาะกลางแบบกำแพงคอนกรีต (Barrier Median) เขตทาง 40.00 เมตร กรณีที่แนวเส้นทางผ่านภูเขาสูงอาจเกิดงานตัดเขาสูงและถมลึก ในบางพื้นที่ ส่งผลให้ลาดชันทางล้าออกนอกเขตทางเดิม ซึ่งกระทบต่อพื้นที่อ่อนไหวด้านสิ่งแวดล้อม การออกแบบจะพิจารณาให้เกิดผลกระทบต่อสิ่งแวดล้อมน้อยที่สุด โดยใช้รูปแบบทางวิศวกรรมอื่นๆ เข้ามาช่วย



ตัวอย่างรูปแบบโครงการพื้นที่เนินเขาและภูเขา

## 2. พื้นที่ราบและช่วงชุมชน

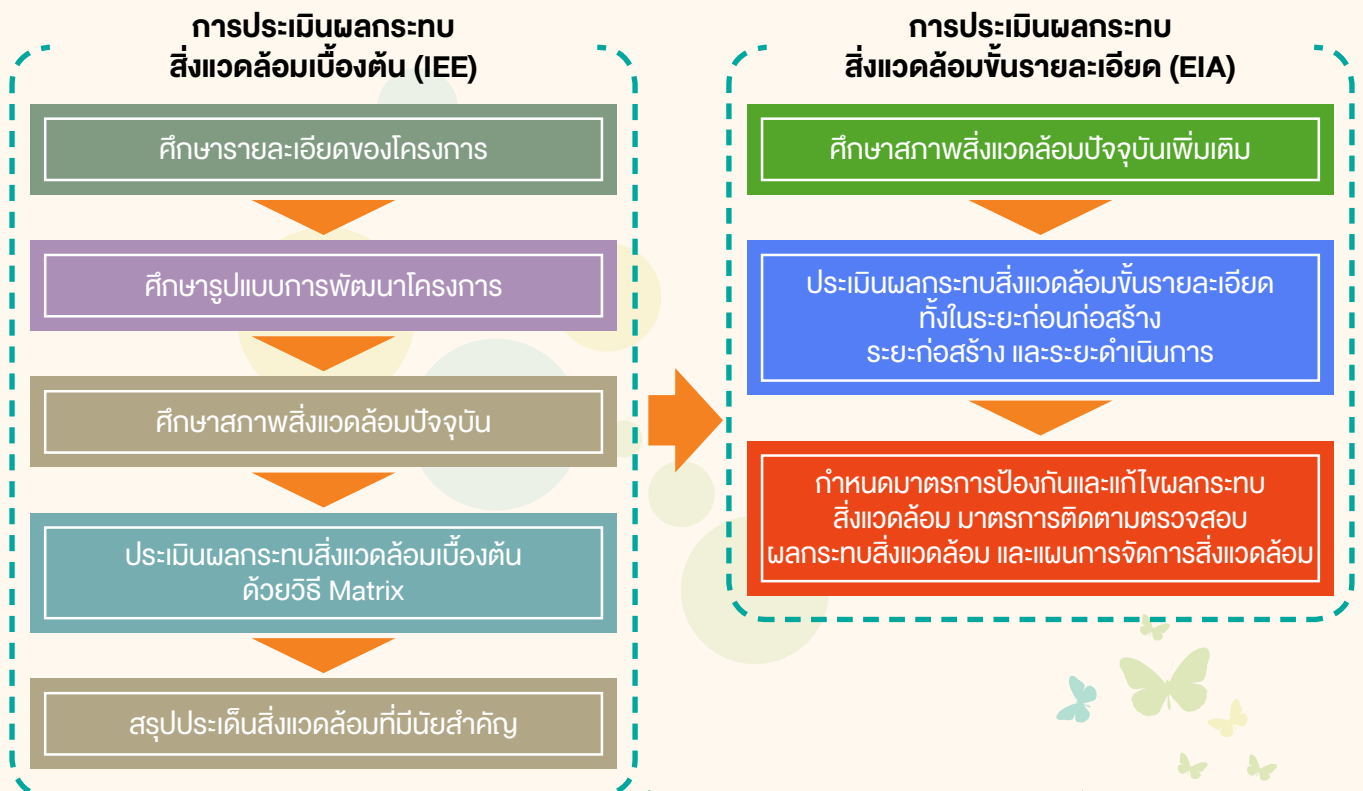
ที่ปรึกษาจะออกแบบเป็นทางหลวงขนาด 4 ช่องจราจร ความกว้างช่องจราจรละ 3.50 เมตร ไหล่ทางกว้าง 2.50 เมตร เกาะกลางแบบยก (Raised Median) เขตทาง 40.00 เมตร พร้อมติดตั้งไฟฟ้าส่องสว่างในพื้นที่ชุมชนเพื่อเพิ่มความปลอดภัยแก่ผู้ใช้ทางและคนเดินข้ามถนนในชุมชน ในกรณีที่เมืองขยายตัวสามารถพัฒนารูปแบบเป็น Ultimate stage ได้ (ถ้าจำเป็น)



ตัวอย่างรูปแบบโครงการพื้นที่ราบและชุมชน

# ขั้นตอนการประเมินผลกระทบสิ่งแวดล้อม

โครงการเข้าข่ายต้องจัดทำรายงานการประเมินผลกระทบสิ่งแวดล้อม (EIA) ตามประกาศกระทรวงทรัพยากรธรรมชาติและสิ่งแวดล้อม เรื่อง กำหนดโครงการกิจการหรือการดำเนินการ ซึ่งต้องจัดทำรายงานการประเมินผลกระทบสิ่งแวดล้อม พ.ศ. 2562 โดยมีการศึกษา ดังนี้





# การมีส่วนร่วมของประชาชนและการประชาสัมพันธ์

**กรมทางหลวง** ให้ความสำคัญในการมีส่วนร่วม

**ของประชาชน** จึงดำเนินการให้ประชาชนและหน่วยงาน

ทุกภาคส่วนที่เกี่ยวข้อง ร่วมปรึกษาหารือ และแสดงความคิดเห็น

ต่อการดำเนินงานของโครงการ

## แนวทางการดำเนินงานการมีส่วนร่วมของประชาชนและการประชาสัมพันธ์

ดำเนินการประชาสัมพันธ์ตลอดระยะเวลาศึกษาโครงการ ประกอบด้วย การประชาสัมพันธ์ผ่านเว็บไซต์ของโครงการ  
ป้ายประชาสัมพันธ์การประชุม และการลงพื้นที่แจกใบปลิวประชาสัมพันธ์การประชุม

การประชุมปฐมฤกษ์โครงการ  
(สัมมนา ครั้งที่ 1)

เพื่อนำเสนอความเป็นมา วัตถุประสงค์  
และขอบเขตการศึกษา

การประชุมเสนอแนวคิดในการกำหนดรูปแบบทางเลือก  
การพัฒนาโครงการเบื้องต้น (กลุ่มย่อย ครั้งที่ 1)

เพื่อนำเสนอรูปแบบทางเลือกและหลักเกณฑ์  
การคัดเลือกรูปแบบที่เหมาะสมของโครงการ

การประชุมสรุปผลการคัดเลือกรูปแบบ  
การพัฒนาโครงการ (สัมมนา ครั้งที่ 2)

เพื่อนำเสนอสรุปผลการพิจารณา  
รูปแบบทางเลือกที่เหมาะสม เพื่อนำไปออกแบบรายละเอียด

การประชุมหารือมาตรการ  
ลดผลกระทบสิ่งแวดล้อม (กลุ่มย่อย ครั้งที่ 2)

เพื่อนำเสนอผลกระทบสิ่งแวดล้อม มาตรการป้องกัน  
แก้ไข และลดผลกระทบสิ่งแวดล้อม

การประชุมสรุปผลการศึกษาโครงการ  
(สัมมนา ครั้งที่ 3)

เพื่อนำเสนอสรุปผลการศึกษาของโครงการ



### ติดต่อสอบถามข้อมูล

สำนักสำรวจและออกแบบ กรมทางหลวง  
ชั้น 5 อาคารเฉลิม 5 รัชชูปถัมภ์  
ถนนพระรามที่ 6 แขวงทุ่งพญาไท  
เขตราชเทวี กรุงเทพมหานคร 10400  
หมายเลขติดต่อ : 0 2354 6668-75 ต่อ 24033  
โทรสาร : 0 2354 1034  
Email : surveydesign.doh@gmail.com

### ผู้ประสานงานโครงการ

#### ด้านวิศวกรรม

นายอดิศักดิ์ วัฒนชัยสิริกุล  
หมายเลขติดต่อ : 0 2975 9300 ต่อ 3206

#### ด้านสิ่งแวดล้อม

นางสาวจุฑารัตน์ คอระดี  
นางสาวสุพิชชา สงฤกษ์  
หมายเลขติดต่อ : 0 2948 6014-5

#### ด้านการมีส่วนร่วมของประชาชน

นายชวลิตชน ชูต๊ะ  
หมายเลขติดต่อ : 09 1779 5575

### บริษัทที่ปรึกษา



**บริษัท เอ็ม เอ อี คอนซัลแตนท์ จำกัด**  
221/1 ซอยประชาชื่น 37 ถนนประชาชื่น  
แขวงวงศ์สว่าง เขตบางซื่อ กรุงเทพมหานคร 10800  
หมายเลขติดต่อ : 0 2975 9300  
โทรสาร : 0 2975 9311



**บริษัท พี ที อี เอ็นจิเนียริ่ง คอนซัลแตนท์ จำกัด**  
125, 127 ซอยรามคำแหง 12 ถนนรามคำแหง  
แขวงห้วยหมาก เขตบางกะปิ กรุงเทพมหานคร 10240  
หมายเลขติดต่อ : 0 2369 2800-3  
โทรสาร : 0 2369 2925



**บริษัท พี ดี ซี วิลโลปเมนท์  
คอนซัลแตนท์ จำกัด**  
16, 18 ซอยนวมินทร์ 98 แขวงคันนายาว  
เขตคันนายาว กรุงเทพมหานคร 10230  
หมายเลขติดต่อ : 0 2948 6014-5  
โทรสาร : 0 2948 6013



**บริษัท ดาวฤกษ์ คอมมูนิเคชั่นส์ จำกัด**  
428/139-140 หมู่บ้านเดอะริจินท์ สตรีท  
ถนนพระยาสุเรนทร์ แขวงบางชัน  
เขตคลองสามวา กรุงเทพมหานคร 10510  
หมายเลขติดต่อ : 0 2375 5422-24  
โทรสาร : 0 2375 5427



www.120-maenarua-wangnuea.com



ทางหลวง120 แม่นาเรือ-วังเหนือ